



# CLÉ DE DÉTERMINATION DE QUELQUES PETITS ANIMAUX DES MARES ET DES RUISSEAUX

Pour déterminer le nom d'un animal que vous avez pêché ...



## Comptez-lui les pattes ...

**L'animal n'a pas de pattes** →



**1**

**L'animal a 3 paires de pattes** →



**2**

**L'animal a au moins 5 paires de pattes** →



**3**



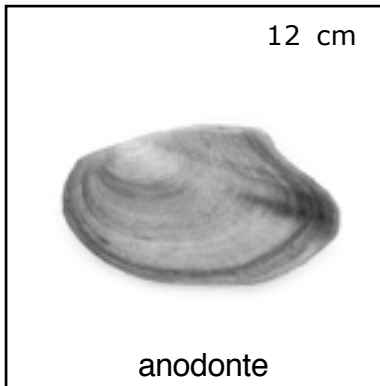
*Les tailles des animaux sont données pour des animaux adultes. On peut trouver très souvent des formes juvéniles ayant des tailles plus petites et au sein d'un même genre des tailles très variables.*

*Cette clé précise le régime alimentaire des groupes d'animaux les plus fréquemment rencontrés dans les mares et ruisseaux afin d'identifier quelques chaînes alimentaires. Ils sont quelques uns parmi la grande biodiversité existant dans ces milieux. Il conviendra dans le cas d'observation d'animaux non représentés ici de s'attacher aux caractères existants pour déterminer leur appartenance à un groupe plus élargi.*



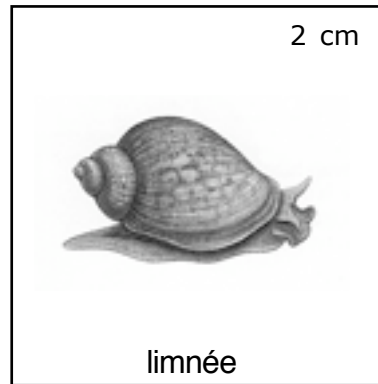
# 1

## L'animal n'a pas de pattes : c'est un mollusque ...



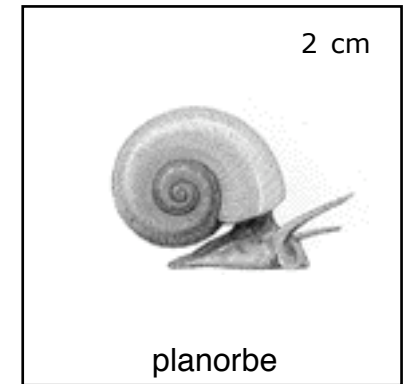
Nourriture :

- plancton végétal
- micro débris organiques



Nourriture :

- plantes aquatiques



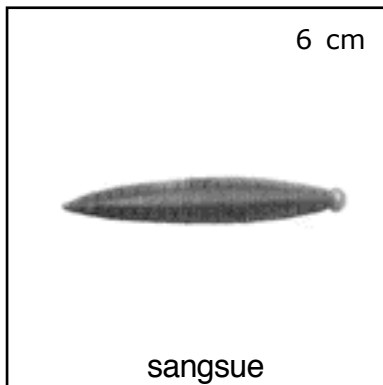
Nourriture :

- plantes aquatiques



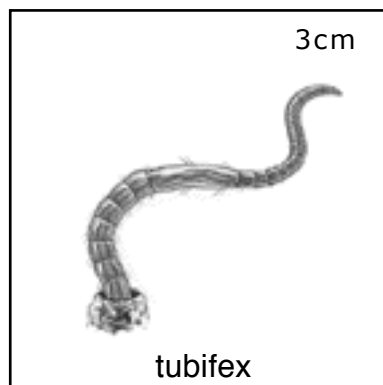
# 1

## ... ou c'est un ver ...



Nourriture :

- sang de poissons (parasite)
- invertébrés



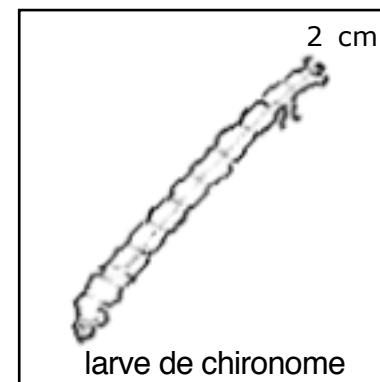
Nourriture :

- débris organiques



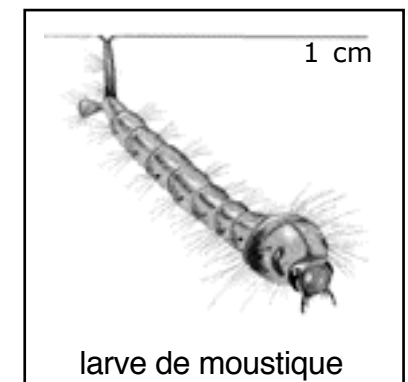
# 1

## ... ou c'est une larve de diptère (insecte avec 2 ailes)



Nourriture :

- plancton végétal



Nourriture :

- plancton végétal

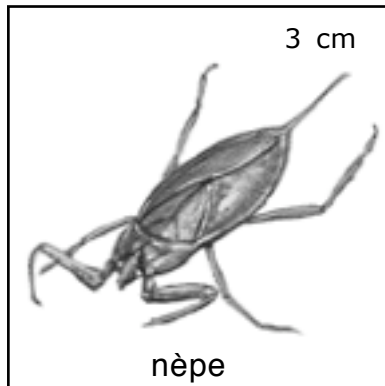


# 2

## L'animal a trois paires de pattes : c'est un insecte.



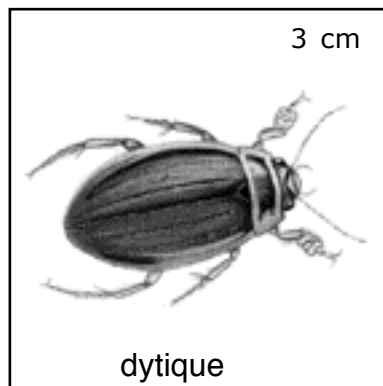
### 2.1 On le trouve dans l'eau



népe

Nourriture :

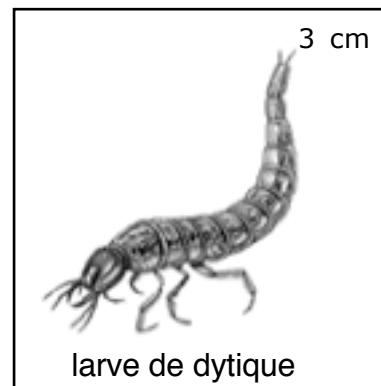
- larves d'insectes
- petits poissons
- têtards



dytique

Nourriture :

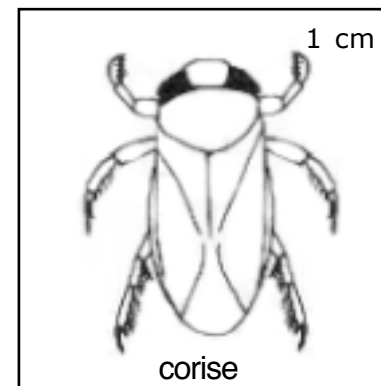
- larves d'insectes
- petits poissons, têtards
- vers, mollusques



larve de dytique

Nourriture :

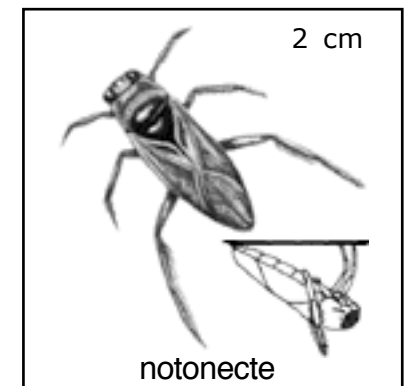
- larves d'insectes
- petits poissons, têtards
- vers, mollusques



corise

Nourriture :

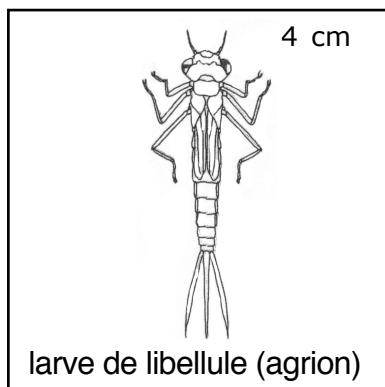
- débris organiques
- algues



notonecte

Nourriture :

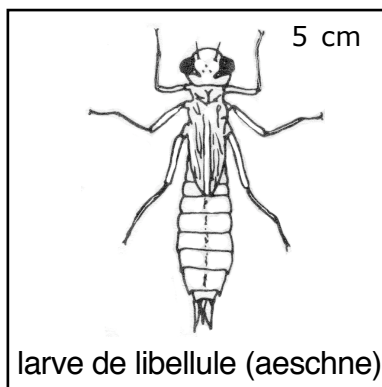
- plancton animal
- Larves d'insectes



larve de libellule (agrion)

Nourriture :

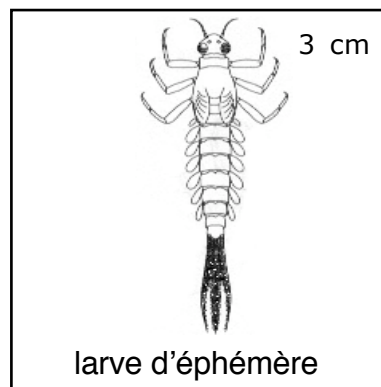
- larves d'insectes
- petits crustacés



larve de libellule (aeschne)

Nourriture :

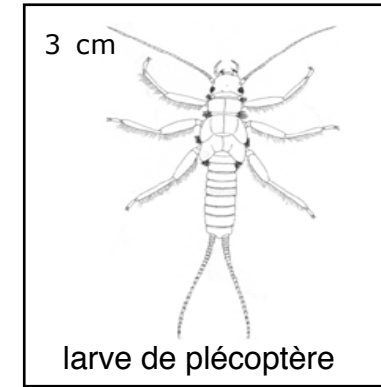
- larves d'insectes
- petits crustacés



larve d'éphémère

Nourriture :

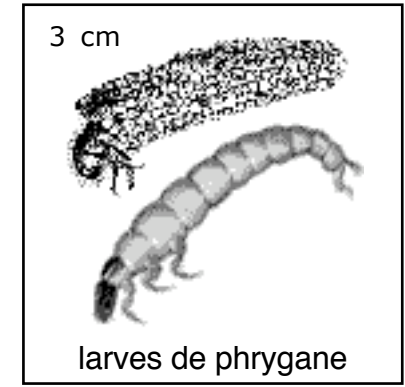
- larves d'insectes
- plancton animal



larve de plécoptère

Nourriture :

- débris végétaux
- algues



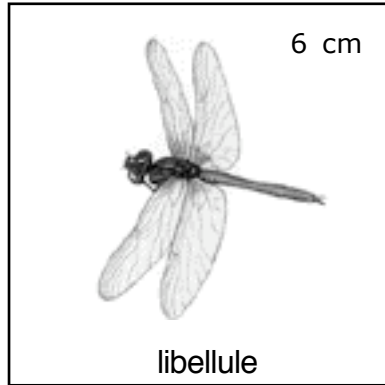
larves de phrygane

Nourriture :

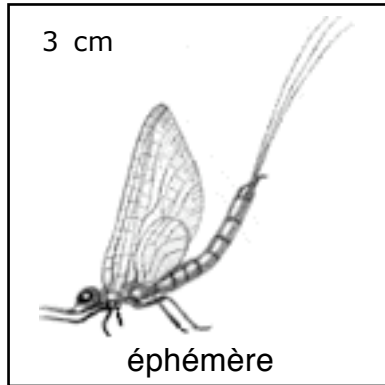
- algues
- débris végétaux



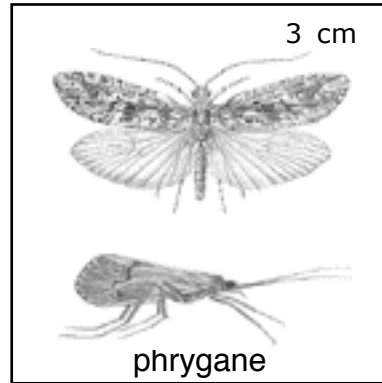
## 2.2 On le trouve au-dessus de l'eau



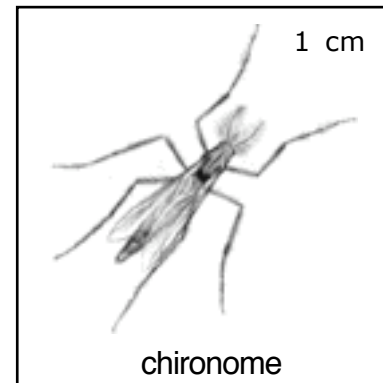
Nourriture :  
- insectes volants



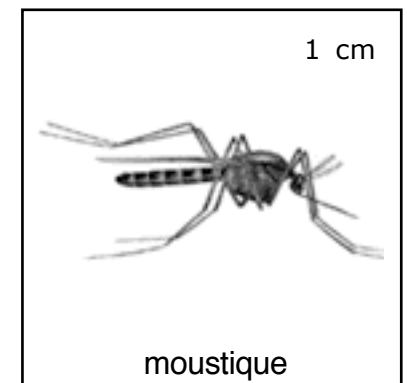
Nourriture :  
- ne se nourrit pas au stade adulte



Nourriture :  
- ne se nourrit pas au stade adulte

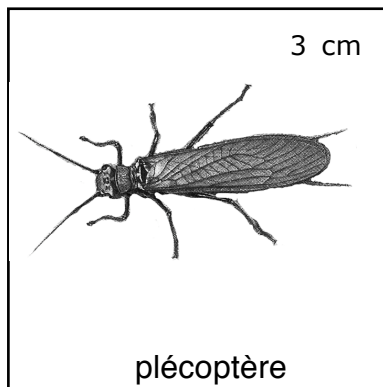


Nourriture :  
- nectar des fleurs

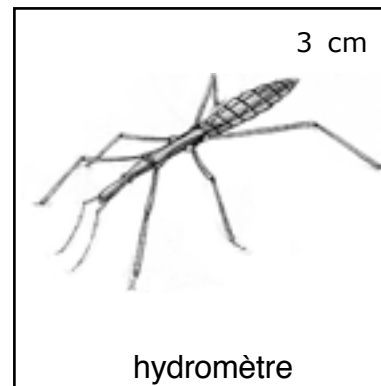


Nourriture :  
- sang de vertébrés (femelles)  
- nectar des fleurs (mâles)

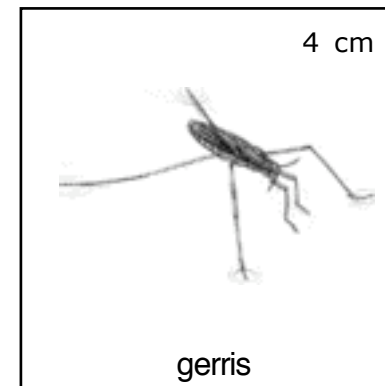
## 2.3 On le trouve sur l'eau



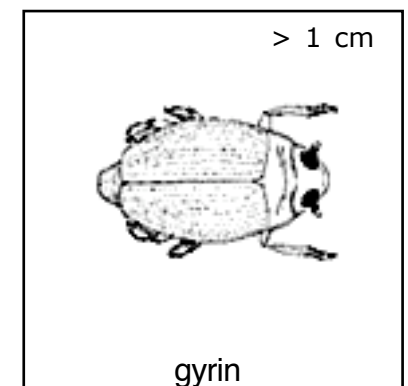
Nourriture :  
- ne se nourrit pas au stade adulte



Nourriture :  
- insectes (morts ou mourants)



Nourriture :  
- insectes  
- petits invertébrés



Nourriture :  
- insectes

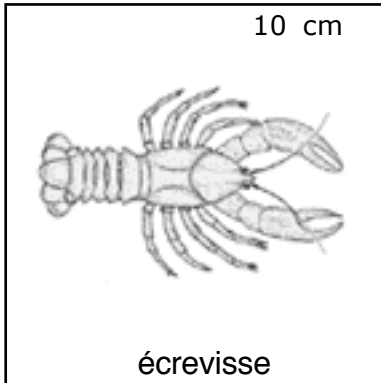
*Plutôt au bord de l'eau que sur l'eau*

*Deux fois deux yeux : 1 paire sur la surface, 1 paire sous l'eau*



# 3

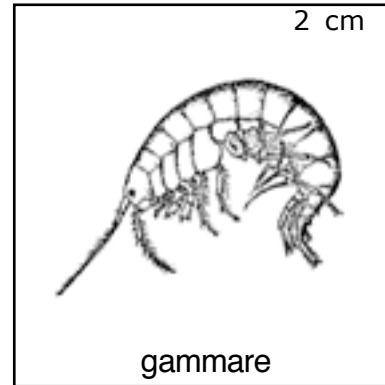
## L'animal a au moins cinq paires de pattes : c'est un crustacé



écrevisse

Nourriture :

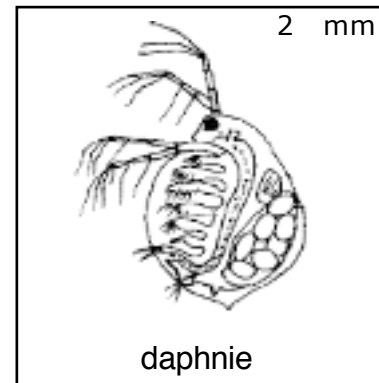
- petits animaux
- végétaux



gammare

Nourriture :

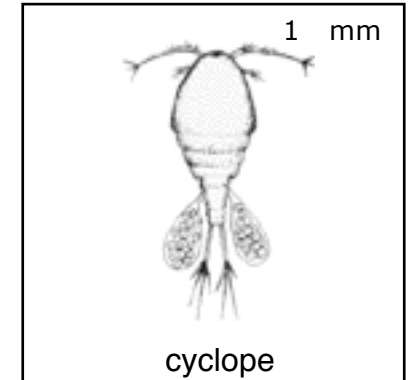
- déchets organiques variés (végétal et animal)



daphnie

Nourriture :

- plancton végétal



cyclope

Nourriture :

- plancton végétal



**Attention ! Pour déterminer le nom des animaux vertébrés que vous avez pêchés, consultez des clés de détermination particulière :**

- serpents, lézards, tortues, ... voir à **REPTILES**
- grenouilles, têtards, crapauds, tritons, ... voir à **AMPHIBIENS**
- carpe, loche, gardon, perche, ... voir à **POISSONS**